

RZUT I PIĘTRA

ZAKRES PRAC DO WYKONANIA:

1. Zamknięcie klatki schodowej drzwiami o klasie odporności ogniowej EI30 - drzwi D2, D3, D4.
2. Wymiana drzwi do piwnicy na drzwi o odporności ogniowej EI30 - drzwi D1.
3. Wymiana ścianki alu przeszkłonej 195x257cm z drzwiami 90x200cm - drzwi D2 parter wiatrołap
4. Wszystkie projektowane i istniejące drzwi (z wyjątkiem drzwi do pom. higieniczno-sanitarnych) wyposażać w samozamykacze.
5. Wyposażenie budynku w gaśnice proszkowe, np. GP 6x 4kg po jednej na każdej kondygnacji (wymóg 4,0kg na 100m²).
6. Umieszczenie w każdym z pokoi hotelowych apelu do gości odnośnie zakazu używania własnych urządzeń el. oraz palenia świeczek i tytoniu w pokoju
7. Umieszczenie w każdym z pokoi hotelowych wychodka rzutu kondygnacji ze wskazaniem miejsca przebywania oraz wymaganego kierunku ewakuacji

ZESTAWIENIE POMIESZCZEN I PIĘTRA

L.P.	NAZWA POMIESZCZENIA	NR NA RYS.	POW. UŻYTK. (m ²)
1.	KLATKA SCHODOWA	2.01	16,87
2.	KORYTARZ	2.02	6,33
3.	POKOJ HOTELOWY	2.03	12,29
4.	ŁAZIENKA	2.04	2,79
5.	POKOJ HOTELOWY	2.05	19,03
6.	ŁAZIENKA	2.06	3,28
7.	HOL	2.07	4,66
8.	POKOJ HOTELOWY	2.08	13,07
9.	ŁAZIENKA	2.09	3,04
10.	HOL	2.10	4,37
11.	POKOJ HOTELOWY	2.11	12,17
12.	ŁAZIENKA	2.12	2,39
OGÓLNA POWIERZCHNIA UŻYTKOWA			100,29 m ²

Niniejsze opracowanie chronione jest prawem autorskim (Ustawa z dnia 4 lutego 1994 Dz. U. z 200 r. NR. 80, poz. 904). Kopiowanie oraz udostępnianie bez zgody autorów jest zabronione.

EL-BB

mgr inż Bogdan Bączkiewicz
ul. Podgórna 7, 62-052 Chomęcice
NIP: 181-154-08-86

TEMAT: DOSTOSOWANIE BUDYNKU HOTELOWEGO NR 2 DO WYMOGÓW BEZPIECZEŃSTWA POŻAROWEGO ZGODNIE Z AKTUALNIE OBOWIĄZUJĄCYMI PRZEPISAMI ORAZ DECYZJAMI PANSTWOWEJ STRAŻY POŻARNEJ

ADRES: Budynek hotelowy
Dziwnów, ul. Mickiewicza 7
dz. nr ewid. 319/3, obręb ewidencyjny 0002 - Dziwnów

INWESTOR: ENEA S.A.
ul. Pastelowa 8
60-198 Poznań

BRANŻA: ARCHITEKTURA+KONSTRUKCJA

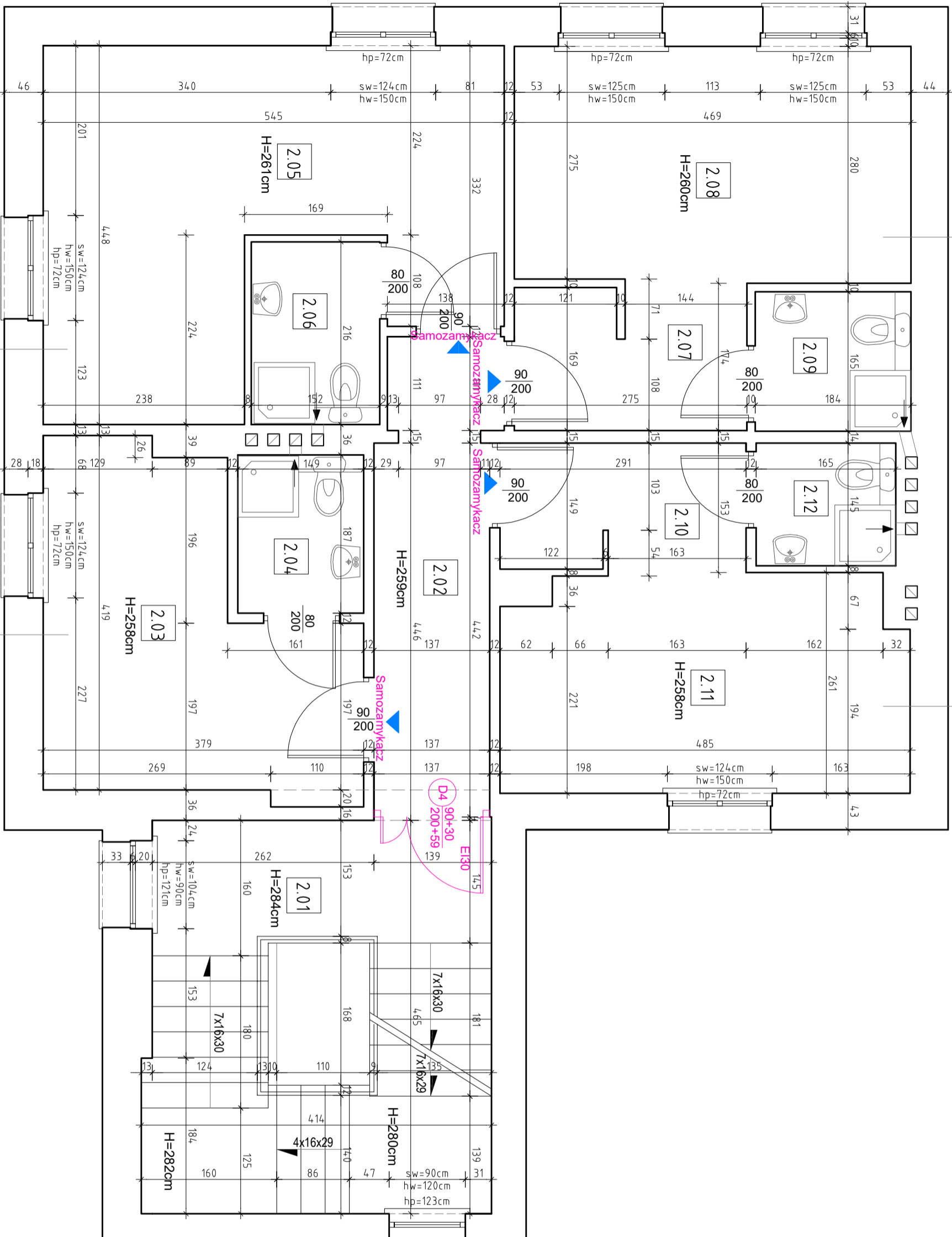
RODZAJ OPRACOWANIA: PROJEKT BUD. - WYKONAWCZY

PRZEDMIOT: RZUT I PIĘTRA

OPRACOWAŁ: POOPIS

inż Czesław Puskota
upr. arch. nr 134/78/10
upr. konstr. nr 41281/Pw

DATA: Wrszcień, 2023r.
SKALA: 1:50
NR RYS: AK-02



APART. HOTELOWY NR 5
Pow. użytkowa = 20,77 m²

APART. HOTELOWY NR 6
Pow. użytkowa = 18,93 m²

2.08
H=260cm

2.11
H=258cm

2.05
H=261cm

2.01
H=284cm

2.02
H=259cm

2.08
H=280cm

2.03
H=258cm

2.04
H=282cm

APART. HOTELOWY NR 4
Pow. użytkowa = 22,31 m²

APART. HOTELOWY NR 3
Pow. użytkowa = 15,08 m²

EI30
90+30
200+59

PROJEKTOWANE WYDZIELENIA POŻ. DRZWIAMI
W KLASIE ODPORNOŚCI OGNIOWEJ EI30
Z SAMOZAMYKACZEM

UWAGA: OBMIAR ORAZ OBLICZENIE POWIERZCHNI DOKONANO WG PN-ISO 9836:1997